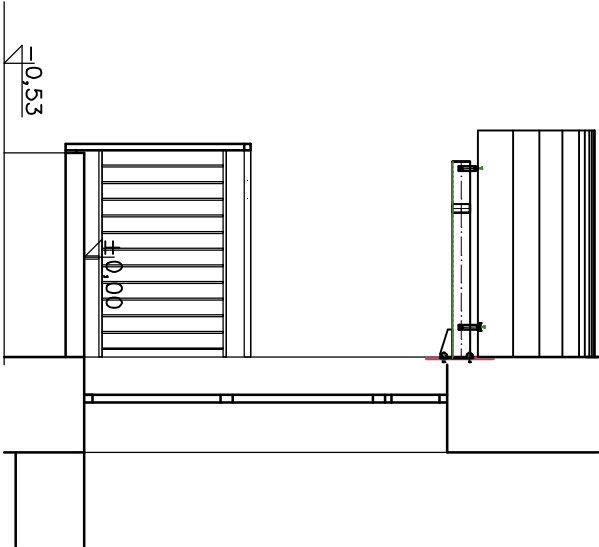
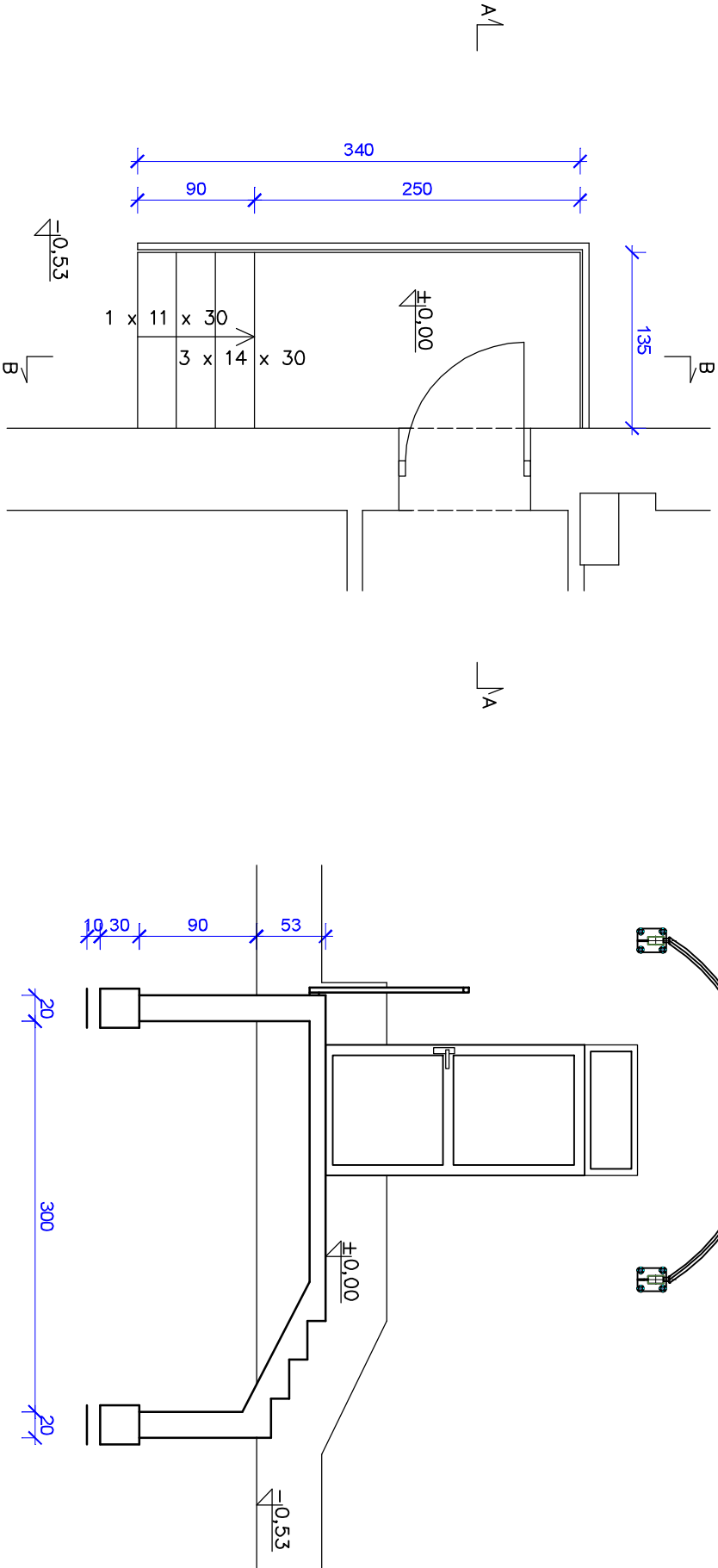


# SCHODY ZEWNĘTRZNE NA ELEWACJI PÓŁNOCNO - ZACHODNIEJ - PROJEKT



Dąbrówka 13 A, 42-110 Popów NIP 574-167-89-56 IDS 240318331		MP projekt	
TEMAT ZADANIA	Poprawa efektywności energetycznej budynku Kuchni szpitalnej Szpitala Wojewódzkiego im .J.K.S. Wyszynskiego w Łomży	ARCHITEKTURA - PROJEKTANT	mgr inż arch. Beata Struzik nr upr. 107/98
OBIEKT ADRES	BUDYNEK KUCHNI SZPITALA WOJEWÓDZKIEGO W ŁOMŻY ul. Piłsudskiego 11, 18-404 Łomża	ARCHITEKTURA - SPRAWDZAJĄCY	
TEMAT RYS.	SCHODY ZEWNĘTRZNE 1 - PROJEKT	DATA	15.03.2024
		SKALA	1:50
		NR RYS.	19